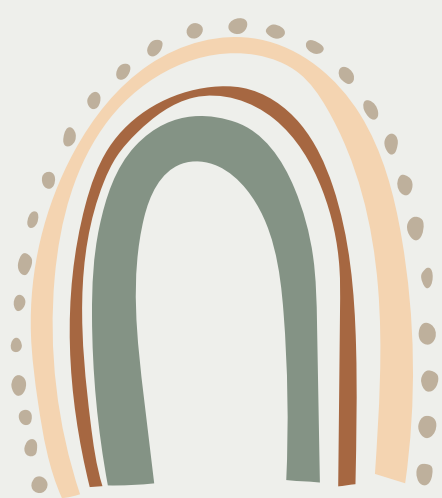


ENNEAGRAMMA E ANALISI TRANSAZIONALE - STATI DELL'IO

STRUMENTI INTEGRATI PER LA CONOSCENZA DEL CARATTERE
E DEI PROCESSI INTERIORI CHE GUIDANO IL COMPORTAMENTO

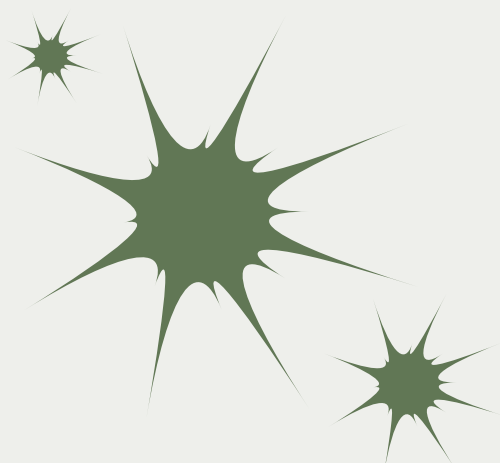
22-23-24 MAGGIO 2026 - ROMA



LA GESTALT

Apri la porta, con la sua forza e la sua energia e con capacità entra nella tua casa e ne sconvolge l'ordine.

GLI STATI DELL'IO



La funzione Genitore-Adulto-Bambino, base dell'Analisi Transazionale fondata da E. Berne, in questa integrazione, è quella di facilitare ulteriormente l'individuazione del carattere e di comprendere come la persona si muove nella sua vita sulla base del condizionamento delle sue strutture profonde, che hanno origine nella propria famiglia e nella cultura ambientale.

ANTONIO FERRARA

L'integrazione Enneagramma - Stati dell'io è frutto delle conoscenze di Antonio Ferrara, Direttore dell'Istituto iGAT, il quale avendo conosciuto l'Enneagramma a partire dagli anni '80, grazie a Claudio Naranjo, ed essendo Didatta Supervisore in Analisi Transazionale, oltre ad essere un Didatta di Gestalt riconosciuto dalla FISIG (Federazione Italiana Scuole e Istituti di Gestalt) e in diversi paesi del mondo, ha portato nel suo lavoro di terapeuta e di formatore di Psicoterapeuti e Counsellor, una visione ampia della conoscenza di sé, utilizzabile per professionisti e per coloro che mirano alla crescita personale.



L'ANALISI TRANSAZIONALE

Entra nella tua casa e la osserva, la vuole conoscere in ogni dettaglio, e sapere com'è costruita, quali sono le sue fondamenta, come si reggono i muri di ogni ambiente, come questo sia organizzato e a cosa serve.

L'ENNEAGRAMMA

Rifinisce i confini e gli interni dando colori, forme e unisce tutte le caratteristiche in una sola complessità, dai mille contenuti e con tante facciate.

In particolare il carattere, o meglio l'Enneagramma, con i suoi 9 tipi di base e i 27 sottotipi connessi, propone un'evidente manifestazione di tratti caratteriali che permettono di riconoscersi in uno dei suddetti tipi e sottotipi e di acquisire consapevolezza dei propri modi di essere e di agire nel mondo: ovvero nella vita quotidiana. E così focalizzarsi sulle modalità stereotipate e limitanti che guidano le sue azioni, i suoi stati emotivi e i suoi modi di pensare, per poi proseguire il proprio viaggio verso il superamento del carattere stesso, grazie alle pratiche suggerite dall'Enneagramma o da altre tradizioni spirituali.



DOVE

Casa Bonus Pastor
via Aurelia, 208
00165 Roma



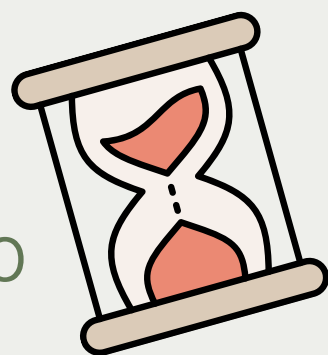
DATE E ORARI

Ven. 22 maggio

pomeriggio 16:30 - 19:30
cena ore 20:00

Sab. 23 maggio

mattina 9:00 - 12:30
pranzo ore 13:00
pomeriggio 14:30 - 19:30
cena ore 20:00



Dom. 24 maggio

Inizio lavori: ore 9:00 - 12:30
Pranzo ore 13:00



MODALITÀ DI PAGAMENTO



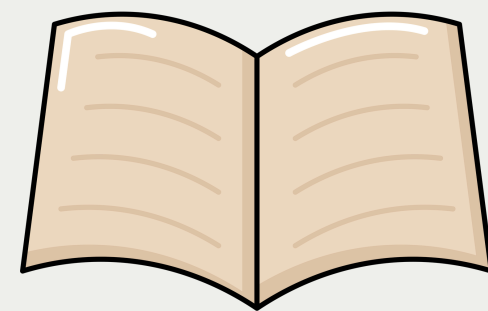
Bonifico Bancario

Beneficiario: A.I.E. - ASSOCIAZIONE ITALIANA ENNEAGRAMMA
Banca: UNICREDIT
IBAN : IT95E0200805055000105575715
Causale: Nome/Cognome - Corso Antonio Ferrara - 22-
24maggio 2026 e eventuale Quota associativa anno 2026

QUOTA DI PARTECIPAZIONE

Costo seminario
€ 140

Quota Associativa 2026
+ € 40 per chi non è già socio 2026



SISTEMAZIONE ALBERGHIERA

Pernottamento (prima colazione inclusa)

- camera singola con bagno € 95
- camera doppia con bagno € 140
(€ 70,00 a persona)

Pasti (a persona)
€ 25,00 a pasto (pranzo o cena)



FORMULA TUTTO INCLUSO

Per chi è già socio 2026

seminario + vitto e alloggio dalla cena del
22 maggio al pranzo del 24 maggio (quattro pasti)
>>> € 412 in camera singola con bagno
>>> € 362 a persona in doppia con bagno

Per chi NON è ancora socio 2026

seminario + vitto e alloggio dalla cena del 22 maggio al pranzo
del 24 maggio (quattro pasti) + quota associativa 2026
>>> € 452 in camera singola con bagno
>>> € 402 a persona in camera doppia con bagno



INFORMAZIONI



Per maggiori informazioni sulla
partecipazione visita in nostro sito
web: **www.enneagrammaitalia.it**
Matilde Leone cell. 3286266099
segreteria@enneagrammaitalia.it

NOTE

Politica di cancellazione alberghiera: dal 39° all'8° giorno penale del 30%. Dal 7° penale 100%
Non è dovuta alcuna tassa di soggiorno in virtù dell'extra territorialità della struttura.
Vi preghiamo di **comunicare via mail eventuali allergie o intolleranze o scelte alimentari.**
In caso di **iscrizione tardiva, contattare la Segretaria, per verificare la disponibilità alberghiera.**

verrà rilasciato ATTESTATO DI PARTECIPAZIONE