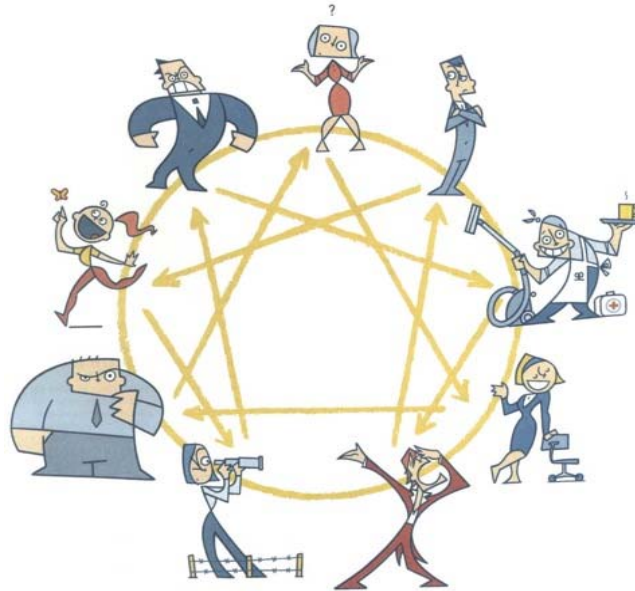


ENNEAGRAMMA

CORSO BASE – MODULO A



**Quattro domeniche pomeriggio
6 Marzo, 20 Marzo, 3 Aprile e 10 Aprile 2022
dalle ore 15 alle ore 19:00**

a Pesaro

(sede da definire in base alle adesioni)

L'Enneagramma è una mappa per un cammino di crescita.

È una proposta di un viaggio alla scoperta di noi stessi che conduce ad una maggiore consapevolezza dei modelli di comportamento che condizionano il nostro modo di sentire, pensare ed agire la vita.

Il Corso, che prevede il confronto tra i partecipanti ed anche la visione di spezzoni di film, vi permetterà di riconoscervi nel vostro Enneatipo, diventando consapevoli dei vostri punti di forza, così come delle zone d'ombra, delle paure inconsce e dei meccanismi di difesa.

La finalità è comprendere noi stessi e gli altri e migliorare le relazioni interpersonali, perché ciò che non sappiamo di noi può fare del male ... a noi e agli altri.

Animatrice: Laura Di Andrea

Docente Enneagramma abilitata A.I.E. Associazione Italiana Enneagramma

Counselor: Attività professionale ai sensi della L. 4/2013

Iscritta all'Associazione Professionale Nazionale di Categoria AssoCounseling con il numero REG-A1136-2014

Per informazioni ed iscrizioni: 349 8648582 - laura.diandrea@gmail.com