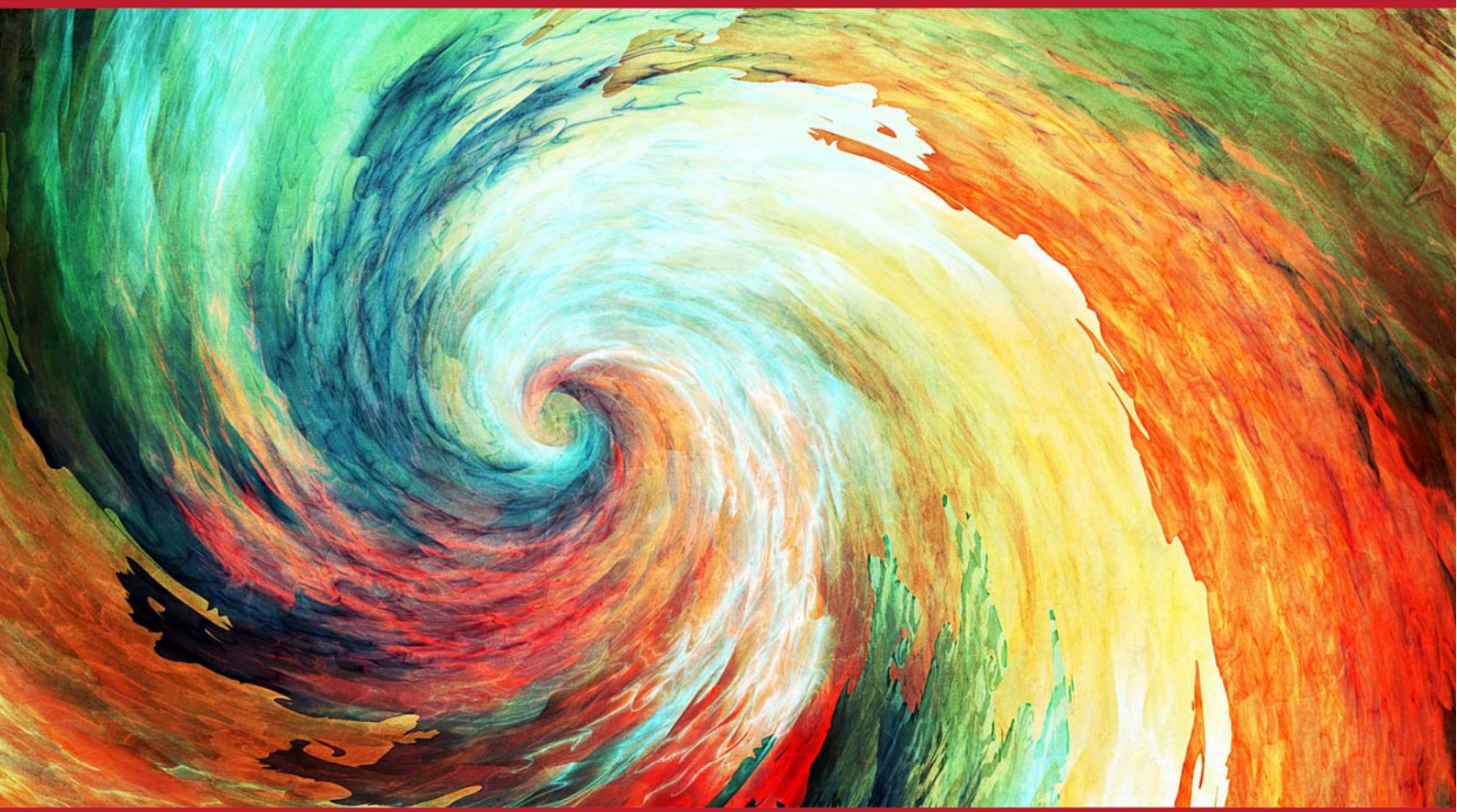


# Corso Base di Enneagramma

Si organizza a REGGIO CALABRIA, presso la  
"Casa della Madonna" dei Padri Monfortani - Parco Caserta Nord n.5

Sabato **4** Marzo 2017 - ore 9:00-12:45; 14:15-18:45

## UN VIAGGIO ALLA SCOPERTA DI SÈ E DEGLI ALTRI



*Animatore: Roberto Polimeni*

### OBIETTIVI DEL CORSO

- Offrire ai partecipanti uno strumento per la conoscenza della propria personalità e proposte di crescita globale della persona.
- Dare un contributo, efficace e creativo, per una migliore comprensione degli altri, in particolare delle persone care, e promuovere rapporti interpersonali, anche nell'ambito lavorativo, segnati dal rispetto e dall'accoglienza della diversità caratteriale.
- Facilitare lo scambio di esperienze tra i partecipanti, favorire una migliore collaborazione in famiglia e sul lavoro alla luce delle intuizioni maturate.

### TRACCIA DEI CONTENUTI

- Fattori importanti nel plasmare il proprio carattere;
- Ogni persona è unica e irripetibile, ma si distingue anche per tratti di somiglianza e di differenza con altri;
- Le persone si conoscono attraverso la manifestazione di tendenze, di modi di essere, pensare e comportarsi che si affermano nel tempo;
- Ognuno gravita attorno a un centro di intelligenza che viene privilegiato (la mente, il cuore, l'azione) e la sfida consiste nell'attivare ognuno di essi, a seconda delle circostanze;
- E' importante riconoscere e affermare i doni di ogni persona, ma allo stesso tempo scoprire le motivazioni soggiacenti al proprio modo di essere e di comportarsi;
- La consapevolezza delle proprie zone di ombra mantiene umili e può contribuire alla propria crescita umana e spirituale;
- Gli insights maturati circa il ruolo della propria personalità nella vita affettiva e coniugale, nell'ambito professionale o lavorativo, serviranno come base per illustrare percorsi di maturazione personale e relazionale.

### ROBERTO POLIMENI

Formatore, consulente aziendale, facilitatore di gruppi, studia e insegna l'Enneagramma quale strumento di comprensione profonda di sé e degli altri, di crescita personale, di sviluppo dei gruppi e delle organizzazioni lavorative. Ha alle spalle una variegata esperienza di animatore di diverse realtà giovanili e adulte.

*L'iniziativa non è lucrativa. È previsto un contributo di partecipazione per le spese vive e di organizzazione (materiale didattico e di cancelleria incluso). Corso a numero chiuso: iscrizione obbligatoria. Alla conclusione del corso verrà rilasciato un attestato di partecipazione.*

**PER INFO & ADESIONI entro il 25 Febbraio contattare:**  
**Roberto Polimeni, 328.2657025 - rp.consulenze@gmail.com**